

# Milano

## DAV, DA VITTORIO ANDREA MAFFEI



ERA UNO SPAZIO PER UFFICI CON TERRAZZA ESTERNA IN TORRE ALLIANZ, ORA È IL NUOVO RISTORANTE DAV MILANO BY DA VITTORIO PROGETTATO DA ANDREA MAFFEI ARCHITECTS



Il tema architettonico principale consiste in una lunga boiserie in legno, composta da piramidi ruotate a suggerire l'idea dei frattali (ph. ©Andrea Martiradonna).



Andrea Maffei Architects ha firmato il progetto di interior design del ristorante Dav Milano by Da Vittorio, realizzato nel complesso Citylife di Milano, al primo piano della Torre Allianz progettata da Arata Isozaki e dallo stesso Andrea Maffei.

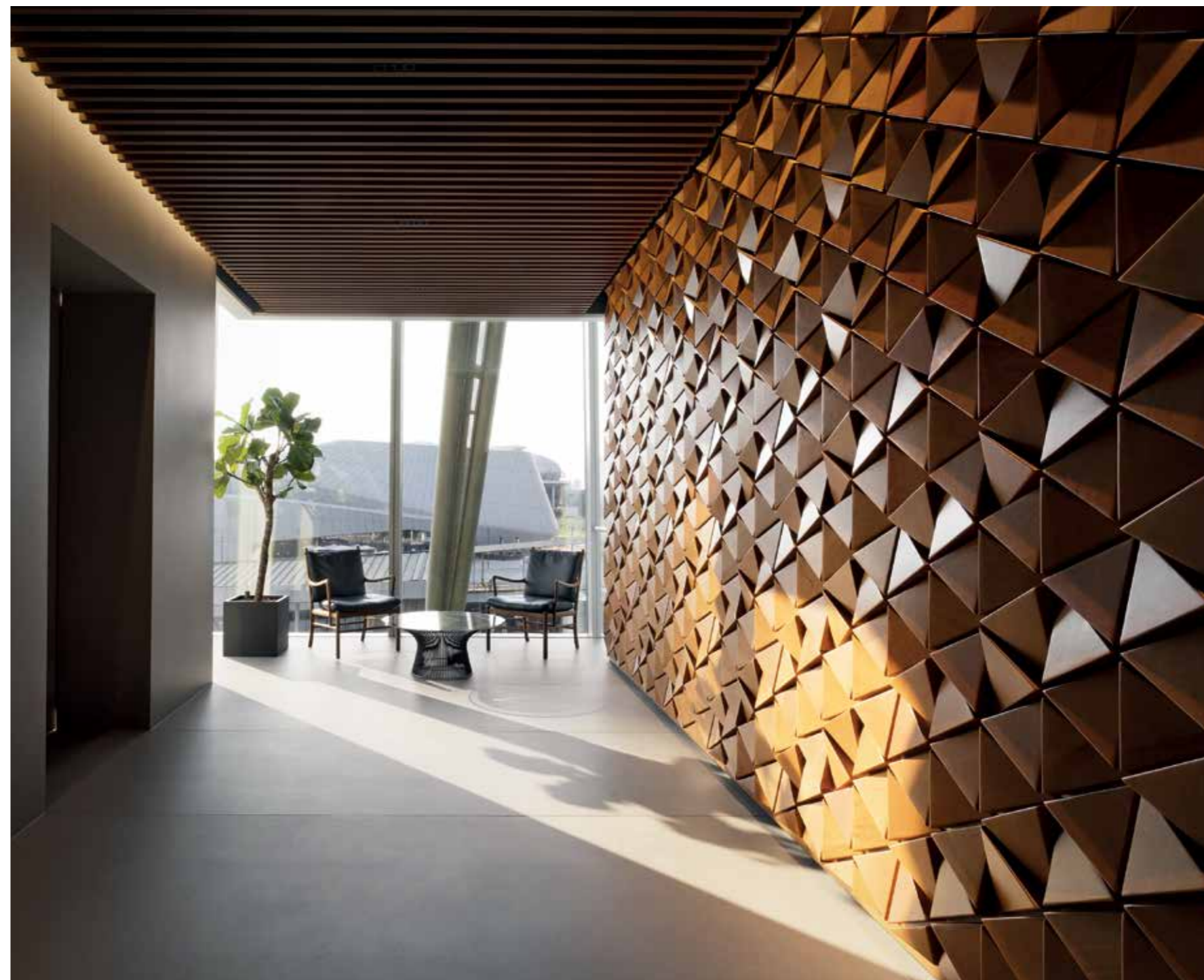
Quello che era stato immaginato come spazio per uffici con terrazza esterna, è stato ora trasformato per ospitare il ristorante, concepito per un pubblico più giovane rispetto alla clientela del tristellato Da Vittorio a Brusaporto, fuori Bergamo, sempre della famiglia Cerea.

Nella pianta della torre sono presenti due nuclei scale e un lungo spazio rettangolare al centro, vetrato verso la terrazza. Nel lato nord è stata prevista la cucina del ristorante, nel lato sud la reception per gli ospiti, mentre lo spazio centrale è dedicato al ristorante che si apre con un cocktail bar per poi seguire la lunga facciata vetrata verso la terrazza esterna.

Tutti gli spazi architettonici sono stati disegnati con le stesse finiture per non separare gli ambienti e dare invece l'idea di un unico spazio fluido che si sviluppa seguendo il cliente dall'accoglienza fino al tavolo. A dare forma architettonica a questo concetto è una lunga boiserie in legno, composta da piramidi che ruotano in vario modo



Andrea Maffei ha organizzato gli interni come un unico spazio che scorre dalla zona di accoglienza al bar fino alla grande sala aperta sul terrazzo (ph. ©Andrea Martiradonna).







La terrazza, affacciata sul quartiere di Citylife rappresenta la seconda sala del ristorante posto al primo piano della Torre Allianz (ph. ©Andrea Martiradonna).

*I ristoranti dei grattacieli devono rievocare le atmosfere delle grandi metropoli come New York, Tokyo o Shanghai*



La terrazza di 600 mq sospesa appena sopra le fronde degli alberi è uno spazio per 90 coperti. Per arreararla sono state scelte le sedute Panarea di CMP Design per **Pedrali** in terracotta e grigio antracite che si caratterizzano per l'intreccio artigianale in corda di polipropilene.

e suggeriscono l'idea dei frattali. Questa soluzione, che si sviluppa costantemente su un lato del ristorante, costituisce il tema conduttore del progetto.

Le luci radenti dall'alto ne enfatizzano il gioco geometrico con le ombre e i riflessi, accompagnando il lungo sviluppo longitudinale fino alle cucine. La boiserie riveste anche le porte dei bagni e le ante dei cavedi tecnici per farli scomparire nel disegno geometrico.

Il grès effetto pietra piacentina di colore grigio chiaro definisce una base neutra e materica per i pavimenti e per alcune porzioni verticali. Tutti i banconi sono rivestiti di pietra Thala grigio chiaro plissettata per continuare l'idea di una base fredda su cui si sviluppa per contrasto il calore materico della boiserie color ciliegio.

L'illuminazione non è uniforme, ma si concentra sulle pareti e sui posti a sedere per creare un ambiente più morbido, dove l'attenzione si concentra sui tavoli e sui prodotti. Il disegno del soffitto segue il passo degli infissi di facciata con lunghi listelli in legno grigio scuro.

Una serie di listelli trasversali inclinati definisce la forma di pannelli fonoassorbenti facilmente rimovibili per fare manutenzione. I listelli vengono raddoppiati nei punti in cui sono previsti i faretti orientabili di illuminazione concentrata sui tavoli ■



**NIL - NEW INTERIOR LAYOUT**

Con la sua pluriennale esperienza, NIL interpreta l'originale soffitto disegnato dall'architetto Andrea Maffei, che risolve, oltre all'estetica, importanti aspetti tecnici e di acustica. Il manufatto è formato da travetti strutturali a vista in legno ignifugo, verniciati grigio scuro e modulati in un senso sul passo dei serramenti che affacciano sul giardino pensile e nell'altro con andamento inclinato in pianta a formare campiture trapezoidali e triangolari di differenti dimensioni. La corretta fonoassorbenza è ottenuta tramite l'impiego di pannelli acustici ad alta densità opportunamente rivestiti con tessuto a effetto 3D di colore grigio scuro in armonia con il telaio strutturale. I pannelli hanno forma irregolare, trapezoidale e triangolare che, pur nella complessità dell'insieme, risultano singolarmente smontabili per consentire la manutenzione e un facile accesso agli impianti.

[www.nil.it](http://www.nil.it)



**CREDITI**

- Località Milano Citylife
- Progetto architettonico Andrea Maffei
- Committente Allianz
- General contractor Colombo Costruzioni
- Lighting design Jacopo Acciaro - Voltaire Lighting Design
- Rivestimenti in legno boiserie e banconi Niva Line
- Soffitti NIL New Interior Layout
- Sedute esterne Pedrali
- Porte Rei Zanini - San.Co